

**National Programme for Control of Blindness**



**BIHAR STATE BLINDNESS CONTROL SOCIETY**



## **Bihar : Health services at a Glance**

**Table -A**

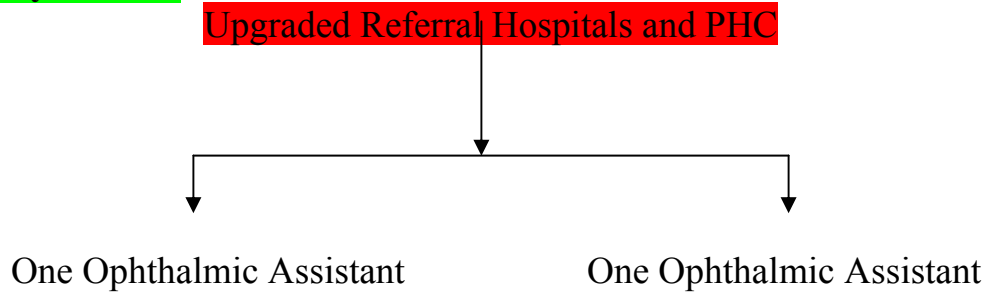
### **EYE CARE HUMAN RESOURCES AND INFRASTRUCTURES**

Sl.no.	Name of Eye care Units	Nos.	No. of Eye Surgeons	Eye Beds Strength
1.	IGIMS, Patna	1	13	60
2.	Medical Colleges	6	30 ( Teaching Faculty)	306
3.	Medical Colleges, Central Mobile Unit	3	6 (Patna, Darbhanga, Nalanda)	
4.	District Hospital	37	i) Dist. Eye Surgeon : 23 ii) Mobile Unit Eye Surgeon : 25	No Permanent Eye Beds have been marked in Eye deptt. In district hospital.
5.	Up graded referral hospital	9	No post	-
6	Up graded PHC	113	No post	-

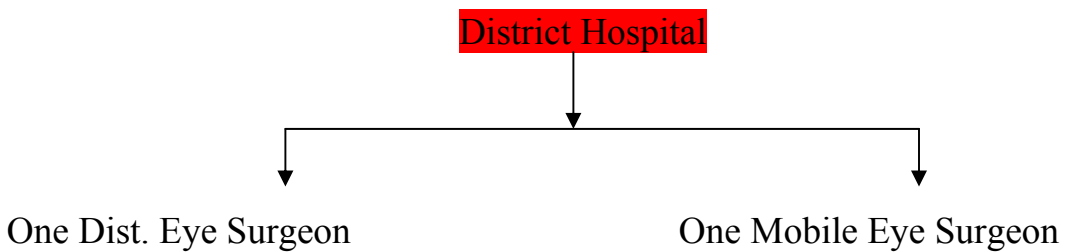
**Table –B**

**ORGANOGRAM OF EYE CARE SERVICES IN BIHAR**

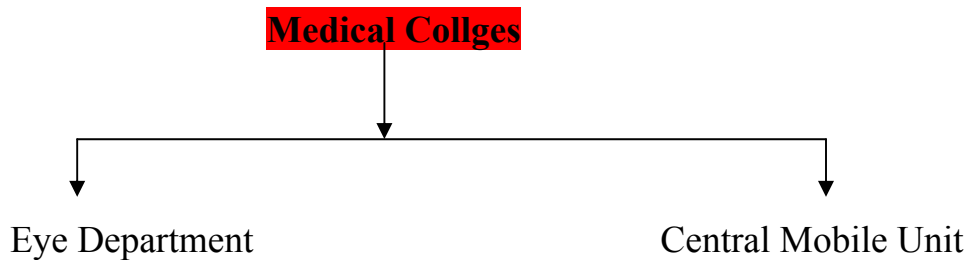
**Primary Level :-**



**Secondary Level:-**



**Tertiary Level :-**



**Centre of Excellence:-**

**Regional Institute of Ophthalmology, IGIMS, Sheikhpura, Patna**

- **Eye care begins from primary health care only.**

- No eye surgeon at referral hospital level.
- New district (14) do not have District Eye Surgeon.
- Sub divisional level Eye Specialist and Infrastructure not present.

**Table :C**

**Eye Department , Medical Colleges of Bihar and RIO, IGIMS, Patna**

Sl.no	Name of the Medical Colleges & Hospitals	Strength of Bed
1	Patna Medical College & Hospital, Patna	101
2	Central Mobile Unit, Patna	0
3	Darbhanga Medical College Hospital, Darbhanga	75
4	Central Mobile Unit , Darbhanga	0
5	Jawahar Lal Nehru Medical College , Bhagalpur	75
6	Nalanda Medical College & Hospital, Patna	60
7	A.N. Medical College & Hospital , Gaya	40
8	Sri Krishna Memorial Medical College & Hospital,Muzaffarpur.	36
9	Regional Institute of Ophthalmology, IGIMS, Patna	60

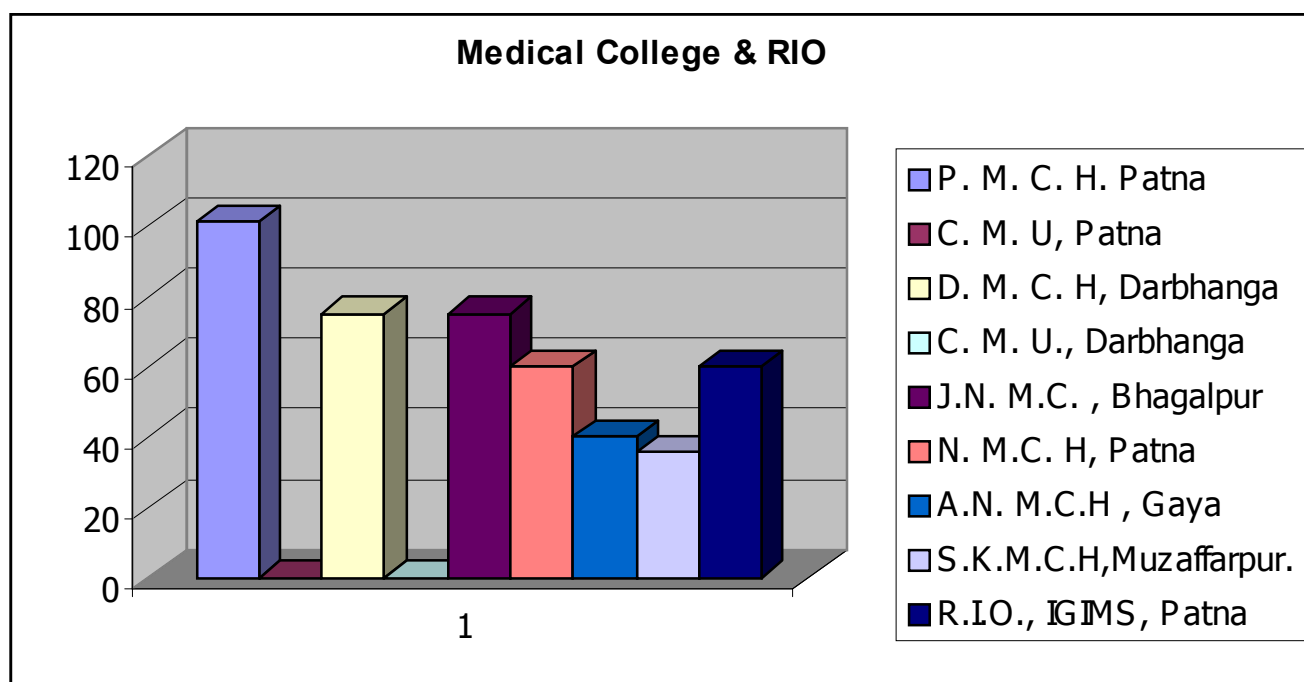


Table-D

## Name of District Blindness Control Society

Sl.no	Name of District Blindness Control Society
1.	Arwal
2	Araria
3	Aurangabad
4	Banka
5	Begusarai
6	Bhagalpu
7	Bhojpur
8	Buxar
9	Darbhanga
10	East Champaran
11	Gaya
12	Gopalganj
13	Jamui
14	Jehanabad
15	Kaimur
16	Katihar
17	Khagaria
18	Kishanganj
19	Lakhisarai
20	Madhepura
21	Madhubani
22	Munger
23	Muzaffarpur
24	Nalanda
25	Nawada
26	Patna
27	Purnia
28	Rohtas
29	Sahrasa
30	Samastipur
31	Saran
32	Sheikhpura
33	Sheohar
34	Sitamarhi

35	Siwan
36	Supaul
37	Vaishali
38	West Champaran

Table -E

**Sanctioned District Mobile Units**

<b>Sl.no.</b>	<b>Unit</b>	<b>Name of Units</b>
1	District Eye Mobile Unit	Bhojpur ( Ara)
2	District Eye Mobile Unit	Gopalganj
3	District Eye Mobile Unit	West Champaran
4	District Eye Mobile Unit	Sitamarhi
5	District Eye Mobile Unit	Nalanda
6	District Eye Mobile Unit	Vaishali (Hazipur)
7	District Eye Mobile Unit	Khagaria
8	District Eye Mobile Unit	Jehanabad
9	District Eye Mobile Unit	Chapra
10	District Eye Mobile Unit	Siwan
11	District Eye Mobile Unit	Madhubani
12	District Eye Mobile Unit	Katihar
13	District Eye Mobile Unit	Munger
14	District Eye Mobile Unit	Madhepura
15	District Eye Mobile Unit	Supaul
16	District Eye Mobile Unit	Banka
17	District Eye Mobile Unit	Kishanganj
18	District Eye Mobile Unit	Ararai
19	District Eye Mobile Unit	Darbhangha
20	District Eye Mobile Unit	Nawada
21	District Eye Mobile Unit	Aurangabad
22	District Eye Mobile Unit	Rohtas (Sasaram)
23	District Eye Mobile Unit	Purnia
24	District Eye Mobile Unit	Saharsa
25	District Eye Mobile Unit	Gaya



## UPGRADED SADAR HOSPITALS

Sl.no.	Name of Upgraded Sadar Hospitals
1	Bihar Shariff (Nalanda)
2	Bhojpur
3	Rohtas ( Sasaram)
4	Gaya
5	Nawada
6	Sitamarhi
7	Muzaffarpur
8	Vaishali
9	Saran ( Chapara)
10	Siwan
11	Gopalganj
12	M.J.K.Hospital, Bettiah
13	Aurangabad
14	Motihari
15	Samastipur
16	Madhubani
17	Purnia
18	Katihar
19	Begusarai
20	Saharsa
21	Munger
22	Khagaria
23	Madhepura
24	Jehanabad
25	Supaul
26	Kishanganj
27	Banka
28	Biroll, Darbhanga



Table:-G

**Upgraded Primary Health Centres.**

Sl.no	District's Name	Sl.no.	Name of Primary Health Centre (PHC)
1	Patna	1	Mokama
		2	Bihta
		3	Masauri
		4	Maner
		5	Vikram
2	Nalanda	6	Islampur
		7	Asthawan
		8	Chandi
		9	Sarmass
3	Bhojpur	10	Sandesh
		11	Jagdisjpur
		12	Sahar
		13	Brahampur
4	Buxar	14	Simari
5	Rohtas	15	Adhura
		16	Nokha
		17	Nasriganj
		18	Siwsagar
6	Bhabhua	19	Kahalgaon
7	West Champaran	20	Golaha
		21	Narkatiaganj
		22	Chanpatia
		23	Bairea
		24	Nautan
8	Muzaffarpur	25	Sakra
		26	Katra
		27	Saraiya
		28	Kanti
		29	Gaighat
		30	Masahri
9	Sitamarhi	31	Bajpatti
		32	Telsand
		33	Sursand
		34	Majorganj

		35	Runnisaipur
10	Sheohar	36	Sheohar
11	Jehanabad	37	Makhdumpur
		38	Karpi
		39	Kako
12	Nawada	40	Warsaliganj
		41	Akbarpur
		42	Govindpur
13	Aurangabad	43	Kutumba
		44	Nabinagar
		45	Owra
		46	Rafiganj
14	Vaishali	47	Goraul
		48	Mahnar
		49	Patepur
15	East Champaran	50	Areraj
		51	Gorasahan
		52	Kalyanpur
		53	Sugauli
		54	Chahia
16	Samastipur	55	Tajpur
		56	Dalsingsarai
		57	Patori
		58	Pusa
17	Begusarai	59	Matihani
		60	Bakhri
		61	Bachhwara
		62	Balia
18	Bhagalpur	63	Pirpaiti
		64	Sultangaj
		65	Kahalganj
19	Banka	66	Bausi
		67	Belhar
20	Jamui	68	Jhajha
		69	Sikandara
21	Lakhisarai	70	Halsi
22	Sheikhpura	71	Sheikhpura
23	Saran	72	Baniyapur

		73	Sonepur
		74	Dighwara
		75	Ekma
24	Siwan	76	Raghunathpur
		77	Barahriya
		78	Barauli
		79	Siswan
25	Gopalganj	80	Uchkagaon
		81	Kataiya
		82	Hatua
26	Darbhanga	83	Biraul
		84	Hayaghat
		85	Kebti
27	Madhubani	86	Ladania
		87	Phoolparas
		88	Pandual
		89	Madhepura
		90	Jhanjharpur
		91	Basopatti
28	Khagaria	92	Gogri
		93	Baildaur
29	Supaul	94	Radhopur
		95	Chattapur
		96	Pipra
30	Madhepura	97	Kishanganj
		98	Murliganj
		99	Alamganj
31	Purnia	100	Amjaur
		101	Dhamdaha
		102	Rupauli
32	Kishanganj	103	Thakuganj
		104	Farbisganj
		105	Raniganj
33	Katihar	106	Sarari
		107	Manihari
		108	Kathwa
		109	Falma
34	Gaya	110	Bajrganj

		111	Caoch
		112	Tekari
35	Saharasa	113	Nanhaha

**Upgraded Referral Hospitals**

Sl.no.	Name of District	Name of Centre
1	Patna	Naubatpur
2	Nalanda	Rajgir
3	Bhojpur	Mahpur
4	Nawada	Kawakol
5	Rohtas	Vikramganj
6	Gopalganj	Bhora
7	Vaishali	Lalganj
8	Darbhanga	Manighai
9	Samastipur	Rosera

**Defining Blindness**

**WHO:-** The WHO has defined blindness as “ Visual acuity of less than 3/60 (Snellen) or its equivalent & it is further described as “Inability to count fingers in day light at a distance of 3 meters.

**NPCB:-** National Programme for Control of Blindness (NPCB), defines blindness as visual acuity less than 6/60( inability to count figures at 6 meters or unable to read the top line of the Snellen,s chart); in the better eye , with the **available** correction.

**Classification of Blindness under NPCB**

Category of visual Impairment	Cannot see	Can See
Normal Vision		6/18 line on Snellen’s Chart
Low Vision	6/18 line on Snellen’s chart	6/60 line on Snellen’s Chart

Economic Blindness	6/60 line on Snellen's Chart	3/60 ( by finger counting )
Social Blindness	3/60 ( by finger counting )	No perception of light

### Causes of Social Blindness ( Persons)

State	Uncorrected Refractive Errors	Cataract	Posterior Capsular Pacification After Cataract	Corneal Opacity	Glaucoma	Posterior Segment	Surgical Surgical	Others
All India	15.0	62.0	1.2	1.2	7.9	5.9	1.5	5.4
Bihar	10.9	73.6	0.5	0.0	3.6	6.2	1.5	3.6

### Comparison of Causes of Blindness National Surveys on Blindness

Causes of Bilateral Blindness (%)	Survey 1986-89 (All ages)	Survey 2001-02 (50+)	Difference +/- in %
Cataract	80.1	62.6	-17.5
Uncorrected Refractive Errors	12.0	19.7	+7.7
Corneal opacity	1.5	0.9	-0.6
Glaucoma	1.7	5.8	+4.1
Posterior	1.7	4.7	
Posterior Segment Disorders	4.7	4.7	+6.2
Surgical Complications		1.2	
Posterior Capsular		0.9	
Others		4.1	

### Causes of Bilateral Economic Blindness ( Persons)

State	Uncorrected Refractive Errors	Cataract	Posterior Capsular Pacification	Corneal Opacity	Glaucoma	Posterior Segment Causes	Surgical Surgical Complications	Others
All India	27.7	63.7	0.3	0.4	2.4	2.8	0.6	2.0
Bihar	19.4	75.0	0.0	0.0	1.9	2.8	0.0	0.9

### Causes of Blindness as defined by NPCB ( Presenting Vision < 6/60 in better eye)

State	Uncorrected Refractive	Cataract	Posterior Capsular	Corneal Opacity	Glaucoma	Posterior Segment	Surgical Complica	Others
-------	------------------------	----------	--------------------	-----------------	----------	-------------------	-------------------	--------

	Errors		Pacification			Causes	-tions	
All India	19.7	62.6	0.9	0.9	5.8	4.7	1.2	4.1
Bihar	14.0	74.1	0.3	0.0	3.0	5.0	1.0	2.7

**Prevalence of Blindness in Different States ( Districts)**

State	Economic Blindness (EB) ( $<6/60$ - $3/60$ in Better eye)		Social Blindness (SB) ( $<3/60$ in better eye)		Total (EB+SB)
All India	3.2	3.0-3.4	5.3	5.1-5.6	8.5
Bihar	2.2	1.3-3.0	3.8	3.2-4.5	6.0

**Comparison of Prevalence of Blindness National Surveys on Blindness  
1986-89 & 2001-2002**

Parameter	National Survey 1986-89	National Survey 2001-2002	Difference +/- in %
Estd. Prevalence of Blindness (Visual Acuity $<6/60$ )	1.49	1.1	-26.2
Bihar	1.28	0.78	-39.0



**Physical Performance of Cataract Operations district wise( FY -2004-2005)**

Sl.no	Name of District	Year	Target	Achievement	Percentage
1	Araria	2004-2005	2500	339	13.56
2	Arwal	2004-2005	500	87	17.40
3	Aurangabad	2004-2005	3000	274	9.13
4	Banka	2004-2005	1500	726	48.40
5	Begusarai	2004-2005	4000	3251	81.28
6	Bhagalpur	2004-2005	6000	2008	33.47
7	Bhojpur	2004-2005	6000	5110	85.17
8	Buxar	2004-2005	3000	1948	64.93
9	Darbhangha	2004-2005	6000	3262	54.37
10	East Champaran	2004-2005	2500	1884	75.36
11	Gaya	2004-2005	18000	23436	130.20
12	Gopalganj	2004-2005	2500	294	11.76
13	Jamui	2004-2005	1500	455	30.33
14	Jehanabad	2004-2005	2000	978	48.90
15	Kaimur	2004-2005	2000	2023	101.15
16	Katihar	2004-2005	4000	1009	25.23
17	Khagaria	2004-2005	1500	719	47.93
18	Kishanganj	2004-2005	2000	974	48.70
19	Lakhisarai	2004-2005	1000	1211	121.10
20	Madhepura	2004-2005	1000	330	33.00
21	Madhubani	2004-2005	1000	775	77.50
22	Munger	2004-2005	2000	1566	78.30
23	Muzaffarpur	2004-2005	8000	6804	85.05
24	Nalanda	2004-2005	10000	11367	113.67
25	Nawada	2004-2005	4000	646	16.15
26	Patna	2004-2005	20000	22273	111.37
27	Purnia	2004-2005	4000	1231	30.78
28	Rohtas	2004-2005	2500	157	6.28
29	Saharsa	2004-2005	2500	1223	48.92
30	Samastipur	2004-2005	2000	222	11.10
31	Saran	2004-2005	2500	2185	87.40
32	Sheikhpura	2004-2005	1000	520	52.00
33	Sheohar	2004-2005	500	70	14.00
34	Sitamarhi	2004-2005	1000	302	30.20
35	Siwan	2004-2005	2500	514	20.56
36	Supual	2004-2005	1000	281	28.10
37	Vaishali	2004-2005	3000	962	32.07
38	WestChamparan	2004-2005	2000	329	16.45

	<b>Total</b>		<b>140000</b>	<b>101745</b>	<b>72.68</b>
--	--------------	--	---------------	---------------	--------------

<b>Physical Performance of Cataract Operations district wise(FY-2000-2001)</b>					
<b>Sl.no</b>	<b>Name of District</b>	<b>Year</b>	<b>Target</b>	<b>Achievement</b>	<b>Percentage</b>
1	Araria	2000-01	2000	1072	53.6
2	Aurangabad	2000-01	2000	5044	252.2
3	Banka	2000-01	2000	1704	85.2
4	Bhagalpur	2000-01	4000	4755	118.875
5	Bhojpur	2000-01	5000	3157	63.14
6	Begusarai	2000-01	4000	2005	50.125
7	Buxar	2000-01	2500	2425	97.00
8	Darbhanga	2000-01	4000	4048	101.20
9	East Champaran	2000-01	3000	1255	41.83
10	Gaya	2000-01	16000	15040	94.00
11	Gopalganj	2000-01	2500	221	8.84
12	Jehanabad	2000-01	3000	2040	68.00
13	Jamui	2000-01	2000	875	43.75
14	Kaimur	2000-01	1500	878	58.53
15	Katihar	2000-01	2500	1851	74.04
16	Khagaria	2000-01	2000	810	40.50
17	Kishanganj	2000-01	2000	1619	80.95
18	Lakhisarai	2000-01	2000	1372	68.60
19	Madhepura	2000-01	1500	1216	81.07
20	Madhubani	2000-01	2500	2064	82.56
21	Munger	2000-01	3000	2000	66.67
22	Muzaffarpur	2000-01	3500	1268	36.23
23	Nalanda	2000-01	8500	10021	117.89
24	Nawada	2000-01	3000	1920	64.00
25	Patna	2000-01	12500	12302	98.42
26	Purnia	2000-01	5000	662	13.24
27	Rohtas	2000-01	4000	1192	29.80
28	Saharsa	2000-01	4500	1454	32.31
29	Samastipur	2000-01	3500	1334	38.11
30	Saran	2000-01	4000	1991	49.78
31	Sheikhpura	2000-01	1500	400	26.67
32	Sheohar	2000-01	1500	0	-
33	Sitamarhi	2000-01	4500	405	9.00
34	Siwan	2000-01	4000	91	2.28
35	Supual	2000-01	1500	300	20.00
36	Vaishali	2000-01	4500	405	9.00

37	WestChamparan	2000-01	4000	1234	30.85
	<b>Total</b>		<b>139000</b>	<b>90430</b>	<b>65.06</b>

**Physical Performance of Cataract Operations district wise(FY-2001-2002)**

Sl.no	Name of District	Year	Target	Achievement	Percentage
1	Araria	2001-02	2000	978	48.90
2	Aurangabad	2001-02	5000	784	15.68
3	Banka	2001-02	2000	1123	56.15
4	Bhagalpur	2001-02	2000	2753	137.65
5	Bhojpur	2001-02	5000	4108	82.16
6	Begusarai	2001-02	4000	1738	43.45
7	Buxar	2001-02	2500	506	20.24
8	Darbhanga	2001-02	4000	2371	59.28
9	East Champaran	2001-02	3000	2409	80.30
10	Gaya	2001-02	16500	12471	75.58
11	Gopalganj	2001-02	2500	2898	115.92
12	Jehanabad	2001-02	2500	800	32.00
13	Jamui	2001-02	1500	1141	76.07
14	Kaimur	2001-02	1500	1914	127.60
15	Katihar	2001-02	2500	2161	86.44
16	Khagaria	2001-02	2000	800	40.00
17	Kishanganj	2001-02	2000	1355	67.75
18	Lakhisarai	2001-02	2000	1028	51.40
19	Madhepura	2001-02	1500	774	51.60
20	Madhubani	2001-02	2500	2065	82.60
21	Munger	2001-02	2500	1737	69.48
22	Muzaffarpur	2001-02	4000	3430	85.75
23	Nalanda	2001-02	8500	8818	103.74
24	Nawada	2001-02	3000	2036	67.87
25	Patna	2001-02	12500	12327	98.62
26	Purnia	2001-02	5000	383	7.66
27	Rohtas	2001-02	4500	127	2.82
28	Saharsa	2001-02	4500	716	15.91
29	Samastipur	2001-02	3500	1125	32.14
30	Saran	2001-02	4000	1400	35.00
31	Sheikhpura	2001-02	1500	435	29.00
32	Sheohar	2001-02	1500	0	-
33	Sitamarhi	2001-02	4500	1109	24.64

34	Siwan	2001-02	4000	948	23.70
35	Supual	2001-02	1500	355	23.67
36	Vaishali	2001-02	4500	1677	37.27
37	WestChamparan	2001-02	4000	304	7.60
	<b>Total</b>		<b>140000</b>	<b>81104</b>	<b>57.93</b>

Bihar State Blindness Control Society,  
Department of Health, Bihar, Patna  
Financial year-2002-2003

Sl.no	Name of dist.	Year	Target	Achievement	Percentage
1	Araria	2002-03	2000	1204	60.20
2	Aurangabad	2002-03	5000	406	8.12
3	Banka	2002-03	2000	145	7.25
4	Bhagalpur	2002-03	2000	3216	160.80
5	Bhojpur	2002-03	5000	2501	50.02
6	Begusarai	2002-03	4000	1087	27.18
7	Buxar	2002-03	2500	183	7.32
8	Darbhanga	2002-03	4000	2352	58.80
9	East Champaran	2002-03	3000	883	29.43
10	Gaya	2002-03	16500	18102	109.71
11	Gopalganj	2002-03	2500	326	13.04
12	Jehanabad	2002-03	2500	1517	60.68
13	Jamui	2002-03	1500	666	44.40
14	Kaimur	2002-03	1500	1200	80.00
15	Katihar	2002-03	2500	2411	96.44
16	Khagaria	2002-03	2000	565	28.25
17	Kishanganj	2002-03	2000	1658	82.90
18	Lakhisarai	2002-03	2000	327	16.35
19	Madhepura	2002-03	1500	105	7.00
20	Madhubani	2002-03	2500	904	36.16
21	Munger	2002-03	2500	768	30.72
22	Muzaffarpur	2002-03	4000	2526	63.15
23	Nalanda	2002-03	8500	8419	99.05
24	Nawada	2002-03	3000	1409	46.97
25	Patna	2002-03	12500	8080	64.64
26	Purnia	2002-03	5000	464	9.28
27	Rohtas	2002-03	4500	2	0.04
28	Saharsa	2002-03	4500	251	5.58
29	Samastipur	2002-03	3500	35	1.00

30	Saran	2002-03	4000	676	16.90
31	Sheikhpura	2002-03	1500	276	18.40
32	Sheohar	2002-03	1500	78	5.20
33	Sitamarhi	2002-03	4500	225	5.00
34	Siwan	2002-03	4000	0	-
35	Supual	2002-03	1500	85	5.67
36	Vaishali	2002-03	4500	517	11.49
37	WestChamparan	2002-03	4000	358	8.95
	<b>Total</b>		<b>140000</b>	<b>63927</b>	<b>45.66</b>

**Bihar State Blindness Control Society,  
Health Department ,Patna**

**Physical Performance of Cataract Operations district wise( FY -2003-04)**

Sl.no	Name of District	Year	Target	Achievement	Percentage
1	Araria	2003-04	2000	1343	67.15
2	Aurangabad	2003-04	5000	324	6.48
3	Banka	2003-04	2000	322	16.10
4	Bhagalpur	2003-04	2000	4885	244.25
5	Bhojpur	2003-04	5000	3507	70.14
6	Begusarai	2003-04	4000	2679	66.98
7	Buxar	2003-04	2500	1372	54.88
8	Darbhanga	2003-04	4000	4165	104.13
9	East Champaran	2003-04	3000	1273	42.43
10	Gaya	2003-04	16000	21947	137.17
11	Gopalganj	2003-04	2500	580	23.20
12	Jehanabad	2003-04	1500	1128	75.20
13	Jamui	2003-04	1500	868	57.87
14	Kaimur	2003-04	1500	1403	93.53
15	Katihar	2003-04	2500	2451	98.04
16	Khagaria	2003-04	2000	419	20.95
17	Kishanganj	2003-04	2000	1006	50.30
18	Lakhisarai	2003-04	2000	648	32.40
19	Madhepura	2003-04	1500	648	43.20
20	Madhubani	2003-04	2500	148	5.92
21	Munger	2003-04	2500	1016	40.64
22	Muzaffarpur	2003-04	4000	7831	195.78
23	Nalanda	2003-04	9500	8216	86.48
24	Nawada	2003-04	3000	730	24.33
25	Patna	2003-04	13500	14761	109.34
26	Purnia	2003-04	5000	1093	21.86
27	Rohtas	2003-04	4500	101	2.24
28	Saharsa	2003-04	4500	971	21.58
29	Samastipur	2003-04	3500	162	4.63
30	Saran	2003-04	4000	1528	38.20
31	Sheikhpura	2003-04	1500	0	-
32	Sheohar	2003-04	1500	148	9.87
33	Sitamarhi	2003-04	4500	89	1.98
34	Siwan	2003-04	4000	1032	25.80
35	Supual	2003-04	1500	213	14.20

36	Vaishali	2003-04	4500	1032	22.93		
37	WestChamparan	2003-04	2500	366	14.64		
38	Arwal	2003-04	1000				
	<b>Total</b>		<b>140000</b>	<b>90405</b>	<b>64.58</b>		

**आई० ओ० एल० और आई०सी० सी० ई० में प्रशिक्षण प्राप्त चिकित्सकों की सूची**

क्रमांक	नेत्र चिकित्सक का नाम	प्रशिक्षण अवधि में पदस्थापित स्थान या नाम	किस सत्र में प्रशिक्षण प्राप्त किए	अभ्युक्ति
1	डा० नागेश्वर शर्मा	प्रा० स० केन्द्र किशनपुर, सुपौल	1996-1997	
2.	डा० शेखर प्र० विश्वास	जिला चक्षु चलन्त इकाई, सहरसा	1999-2000	
3.	डा० राम प्रवेश सिंह	जिला चक्षु चलन्त इकाई, जहानाबाद	1999-2000	
4.	डा० भूपेन्द्र प्रसाद	डी० एम० सी० लहेरियासराय	1999-2000	
5.	डा० एम० पी० सिंह	सदर अस्पताल, मधुबनी	1999-2000	
6.	डा० एम० एल० सिंह	सदर अस्पताल, मधेपुरा	1999-2000	
7.	डा० आर० डी० सिंह	सदर अस्पताल, पूर्णिया	1999-2000	
8.	डा० शेष कुमार	सदर अस्पताल, नालन्दा	1999-2000	
9.	डा० राजेन्द्र चौधरी	सदर अस्पताल, मुंगेर	1999-2000	
10.	डा० आर० एम० सिंह	सदर अस्पताल, सासाराम	2000-2001	
11.	डा० रामानुज सिंह	सदर अस्पताल, सासाराम	2000-2001	
12.	डा० एस०एम०शर्मा (प्रति०)	सदर अस्पताल, बाँका	2000-2001	
13.	डा० सुरेन्द्र कुमार प्रसाद	जिला चक्षु चलन्त इकाई , भोजपुर	2000-2001	
14	डा० मुस्ताक मोहसीन	सदर अस्पताल, जहानाबाद	2000-2001	
15.	डा० रघुबीर प्र० ओझा	सदर अस्पताल, वैशाली	2000-2001	
16.	डा० अजीत कुमार	सदर अस्पताल, नालन्दा	2001-2002	
17	डा० जितेन्द्र कुमार	सदर अस्पताल, मुजफ्फरपुर	2001-2002	
18	डा० रमण कुमार वर्मा	केन्द्रीय चक्षु चलन्त इकाई , डी०एम०सी०लहेरियासराय	2001-2002	
19.	डा० शशि कुमार गुप्ता	सदर अस्पताल, खगडियॉ	2001-2002	
20.	डा० श्रीकान्त चौधरी	रेफरल अस्पताल, मखदमपुर, जहानाबाद	2001-2002	प्रशिक्षण अपूर्ण
21.	डा० जितेन्द्र नाथ	रेफरल अस्पताल, बौदी, बाँका	2001-2002	
22	डा० राजेन्द्र कुमार	विभागाध्यक्ष, ए०एन०एम०मे०का०गया	2001-2002	
23	डा० मिथिलेश प्रसाद	रेफरल अस्पताल, वेणीगुज, सुपौल	2001-2002	2003 ऐच्छिक सेवा निवृत्त
24	डा० एन० के० वर्मा	अति० प्रा०स्वा० केन्द्र पीरपैती, भागलपुर	2001-2002	
25	डा० राजेन्द्र प्र०मंडल	पूर्णिया जिला अन्तर्गत	2001-2002	
26	डा० कमलाकरन्त सिंह	प्रा०स्वा० के० माह्हीनगर	2002-2003	
27.	डा० नरेश कुमार सिंह	सदर अस्पताल, बेगंसराय	2002-2003	
28.	डा० अरुण कुमार सिंह	सदर अस्पताल, मुंगेर	2002-2003	
29	सुरेश कुमार वर्मा	जिला अस्पताल, जमुई	2002-2003	

30	डा0टी0एन0 मलिल्क सिंह	प्राध्यापक डी0 म0 सी0, लहेरियासराय	2002-2003	
31	डा0 अभय सिन्हा	एन0 एम0 सी0 एच0 गया	2002-2003	
32	डा0 बी0बी0 सिंह,निबंधक	(नेत्र) पी0एम0 सी0 एच0,पटना	2002-2003	
33	डा0 अरुण कुमार सिन्हा	आवसीय, चि0प0 पी0एम0 सी0 एच0,पटना	2002-2003	
34	डा0 शेखर,	स0 प्रा0, नालन्दा मेडिकल का0,पटना	2002-2003	
35	डा0 आर0 एन0 पंडित	सदर अस्पताल, कटिहार	2002-2003	
36	डा0 अजय कुमार	सदर अस्पताल, औरंगाबाद	2002-2003	
37	डा0 एल0बी0 चौधरी	सदर अस्पताल, गोपालगंज	2002-2003	
38	डा0 राम जतन सिंह	रेफरल अस्पताल,छतरगाछ	2002-2003	
39	डा0 राजेश्वर प्र0 यादव	सदर अस्पताल, सहरसा	2002-2003	
40	डा0 अजीत कुमार	रेफरल अस्पताल,सुलतानगंज, भागलपुर	2002-2003	
41	डा0 रामेश्वर ,प्र0सहायक	सदर अस्पताल, मोतिहारी	2002-2003	
42	डा0 टी0पी0 वर्मा	नेत्र चिकित्सक,सदर अस्पताल, नवादा	1.4.2003	
43	डा0 अजूर्ण चौधरी	नेत्र चिकित्सक आर.एस0ओ0मग्ध मेडिकल कॉलेज, गया	1.4.2003	
44	डा0 अशोक कुमार	नेत्र सर्जन, रेफरल अस्पताल,चकाई ,जमुई	1.9.2003	
45	डा0 ओ0पी0 यादव	नेत्र सर्जन, एम0 डी0 रेफरल अस्पताल,सुलतानगंज , भागलपुर	1.9.2003	
46	डा0 एस0 के0 गुप्ता	नेत्र चिकित्सक,सदर अस्पताल, सहरसा	1.9.2003	
47	डा0 शीलवरन सिंह	नेत्र चिकित्सक,सदर अस्पताल, मधेपरा	1.11.2003	
48	डा0 ओ0 पी0 ओझा	नेत्र सर्जन सदर अस्पताल, हाजीपुर	1.11.2003	
49	डा0 विश्व रतन	नेत्र सर्जन,जिला अस्पताल, सीतामढी	1.11.2003	
50	डा0 सी0पी0 श्रीवास्तव	नेत्र सर्जनपीलीग्रीम अस्पताल, गया	1.11.2003	
51	डा0 राजेन्द्र चौधरी	नेत्र सर्जन,प्रा0स्वा0 केन्द्र , धुरिया, बाँका	1.12.2003	
52	डा0 बिनोद प्रसाद सिन्हा	नेत्र चिकित्सक ,रेफरल, जमुई	1.2.2004	
53	डा0 अजीत कुमार	नेत्र सर्जन, सदर अस्पताल, आरा, भोजपुर	1.7.2004	
54	डा0 सुनिल कुमार	ऑफथालमिक सर्जन, सदर	1.7.2004	

		अस्पताल, दानापुर		
55	डा0 अरुण कुमार ओझा	आई सर्जन, सदर अस्पताल, मधुबनी	1.7.2004	
56	डा0 विपिन कुमार मिश्रा	प्रा0 स्वा0 केन्द्र, भागलपुर	1.8.2004	
57	डा0 रघुबीर प्र0 ओझा	आई सर्जन, सदर अस्पताल, वैशाली	1.11.04	दो माह के लिए
58	डा0 अरुण कुमार	उपाधीक्षक, बाँका	1.11.2004	
59	डा0 रामानुज सिंह	आई सर्जन, क्षेत्रीय चलन्त ईकार्ड, पटना	1.11.2004	
60	डा0 रमाकान्त ठाकुर	आई सर्जन, सदर अस्पताल, वैशाली	2004-05	
61	डा0 सुनिल कुमार	प्रा0 स्वा0 केन्द्र, मनेर, पटना	2004-05	
62	डा0 अशोक कुमार सिन्हा	आई सर्जन, सदर अस्पताल, जहानाबाद	1.11.04	
63	श्री कान्त चौधरी	चि0पदा0 आई, रेफरल अस्पताल मखदुमपुर, जहानाबाद	1.11.2004	
64	डा0 नागेन्द्र कुमार वर्मा	चि0पदा0 आई, अति प्रा0 सवा0 केन्द्र पीरपैती, भगलपुर	1.11.2004	
65	डा0 प्रभात कुमार सिंह	सदर अस्पताल, छपरा	1.11.2004	
66	डा0 सुनिल कुमार गुप्ता	चि0वपदा0 अमरपुर, बाँका	1.12.2004	दो माह के लिए
67	डा0 दीना नाथ	आई सर्जन, प्रा0स्वा0 केन्द्र, जगदीसपुर, भागलपुर	1.12.2004	
68	डा0 सुरेश प्र0 सिंह	आई सर्जन, भागलपुर	1.1.2005	
69	डा0 अजीत कुमार	नेत्र सहायक, सदर अस्पताल, भागलपुर	1.1.2005	
70	डा0 नागेन्द्र प्रसाद	सहायक प्राध्यापक, आर0आई ओ0शेखपुरा	1.1.2005	
71	डा0 के0एम0 पुरबे	आई सर्जन, प्रा0स्वा0 केन्द्र, करशेवरी, जमुई	1.2.2005	
72	डा0 राजेन्द्र चौधरी	प्रा0 स्वा0 केन्द्र, धानिय, बाँका	1.2.2005	
73	डा0 सुबास प्रसाद	आई सर्जन, आर0आई ओ0शेखपुरा	1.3.2005	